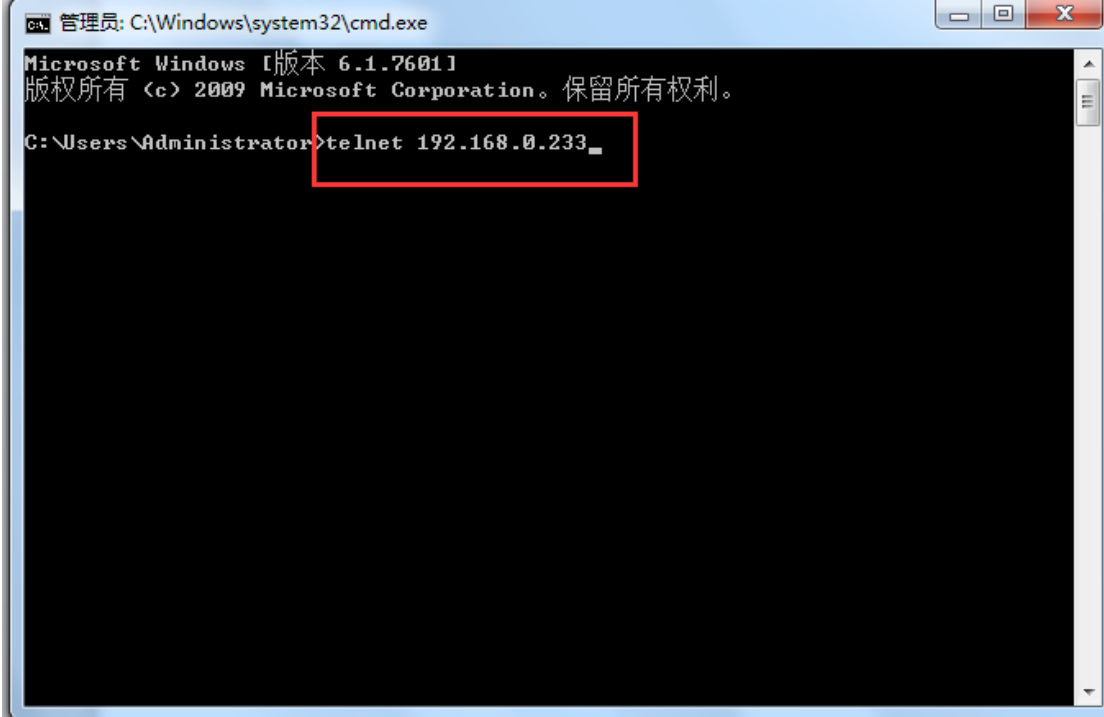


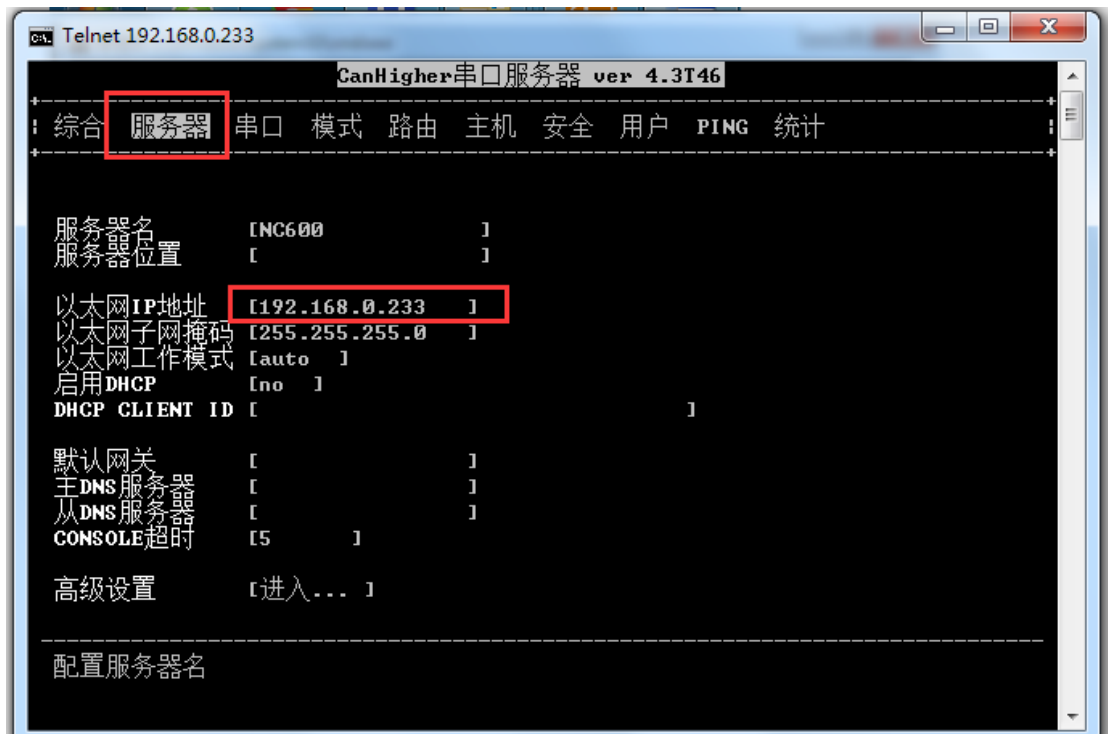
## 金笛网口猫池+VC 中间件步骤

1. 使用网口猫池前，第一步先修改 ip 步骤如下：

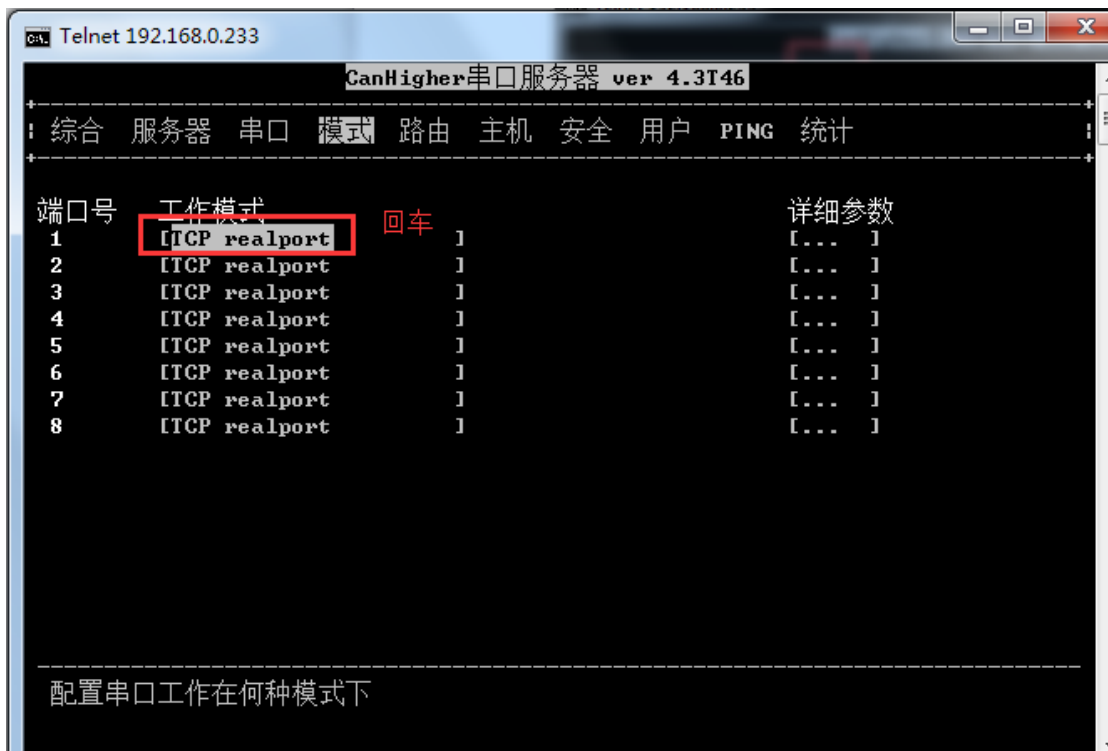
开始--运行--cmd----输入 telnet 192.168.0.233(短信猫池出厂默认地址)

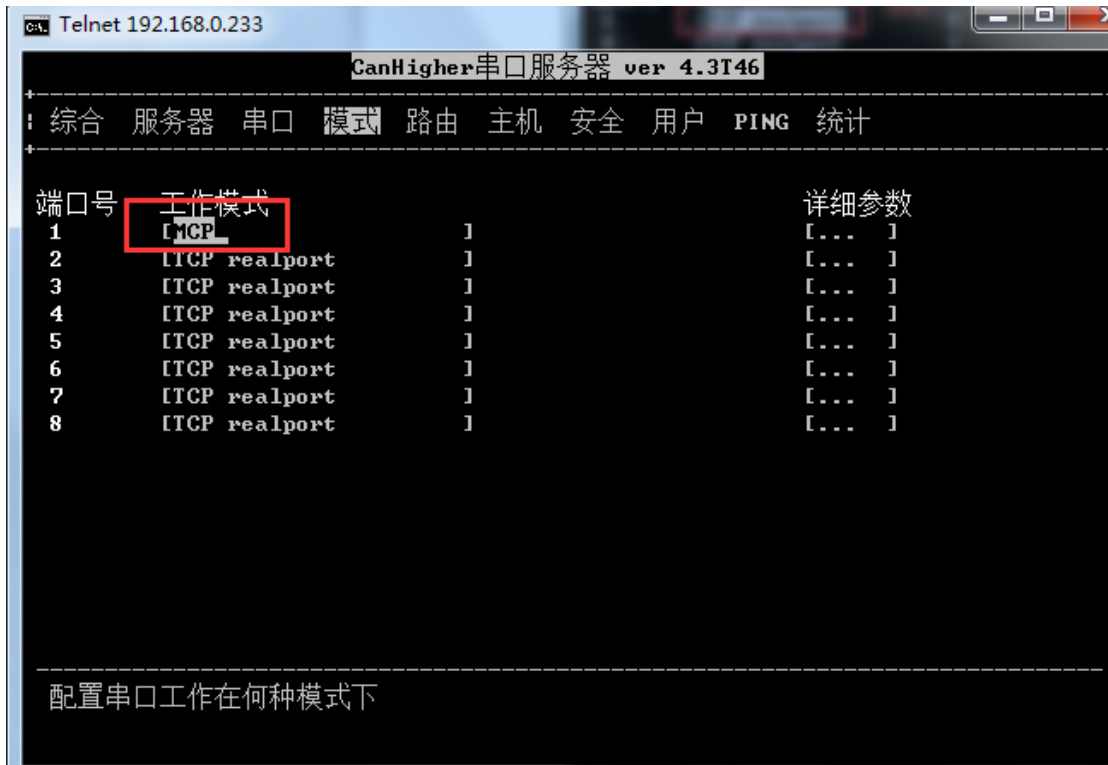


```
管理员: C:\Windows\system32\cmd.exe
Microsoft Windows [版本 6.1.7601]
版权所有 (c) 2009 Microsoft Corporation。保留所有权利。
C:\Users\Administrator>telnet 192.168.0.233_
```



2. 使用 vc 中间件，网口猫池的模式要由 tcp 改为 mcp 的模式



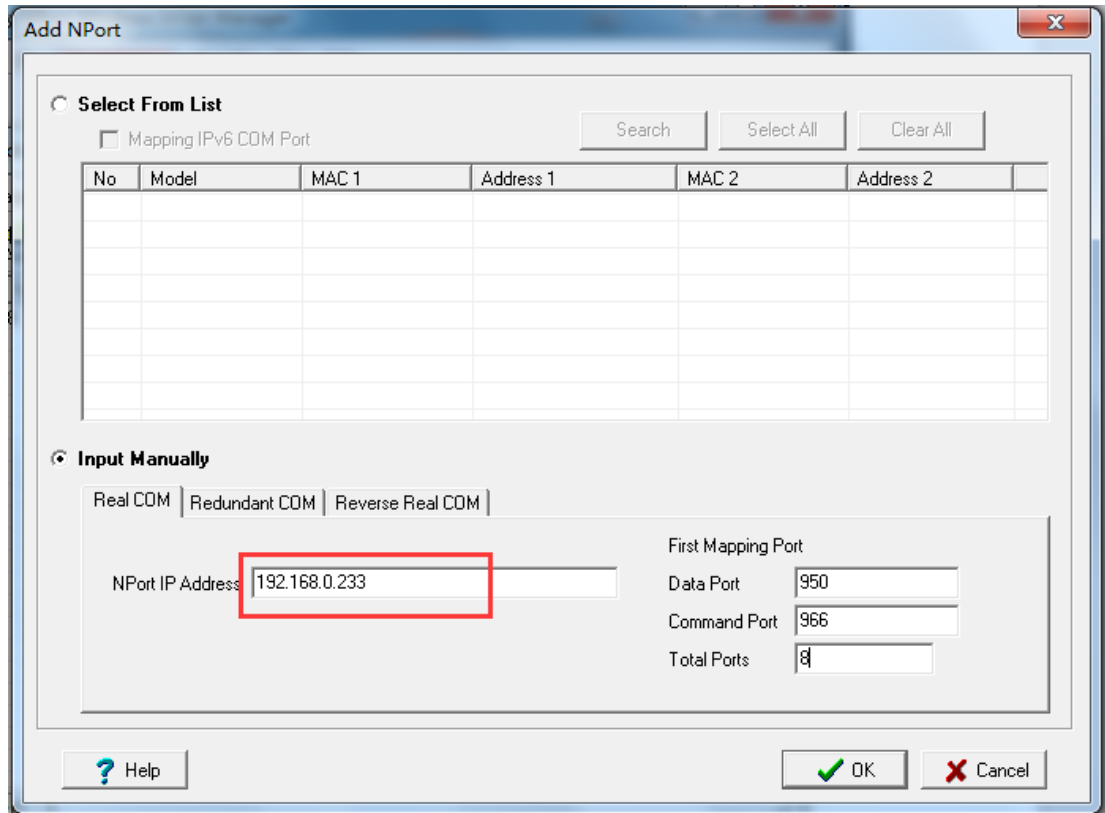




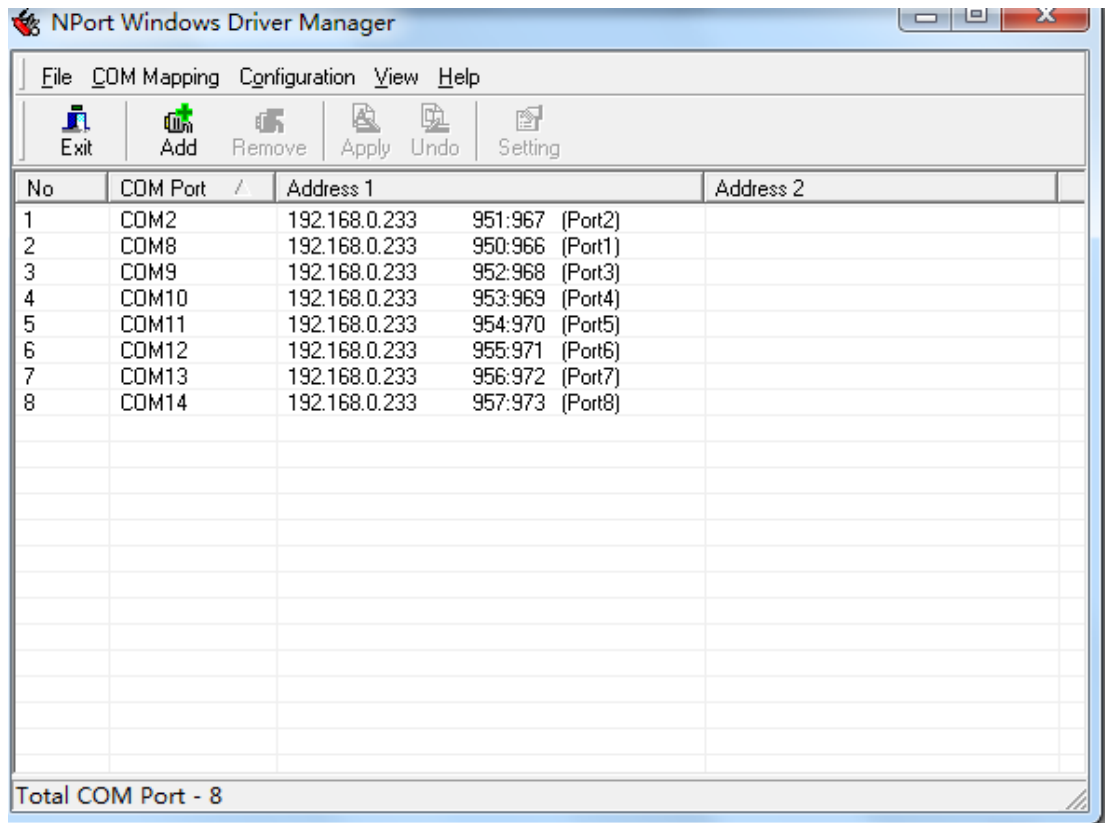
3. 保存并重启设备: 用 esc 键, 退出模式, 选择综合, 保存当前设置, 重启设备, 就可以了。







6. 点击 ok 之后，就可以看到虚拟好的 8 个端口。这样就算设置好了，可以用 vc 中间件检测端口了。



7. COM 口设置完成。下一步，VC 中间件中可以成功检测出虚拟出的 COM 口如下图所示：

